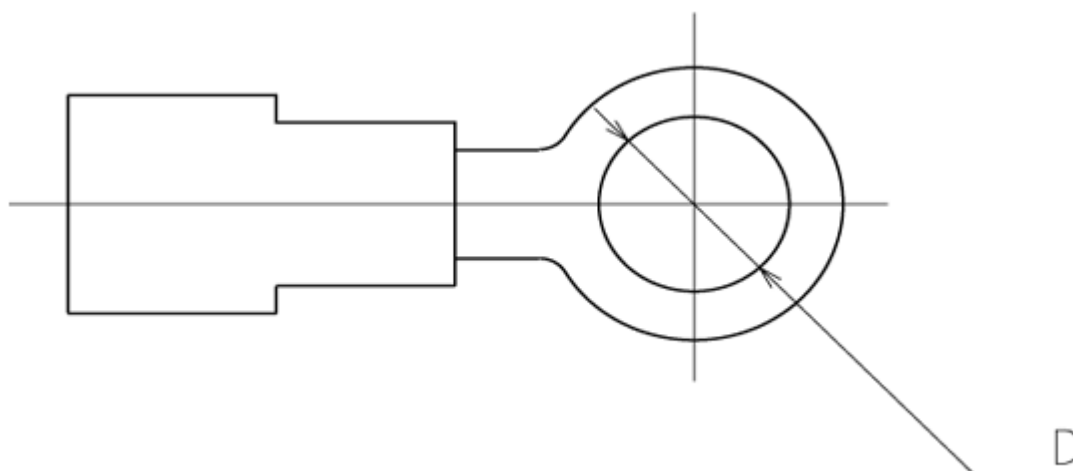


Информация о товаре «Клемма тип 'О' (изолированная)»



Код продукта	Цвет изолятора	D, мм	Сечение провода, кв. мм
TRI-1.25-3	красный	3.7	0.5-1.5
TRI-1.25-4	красный	4.3	0.5-1.5
TRI-1.25-5	красный	5.3	0.5-1.5
TRI-1.25-6	красный	6.4	0.5-1.5
TR-1.25-8	красный	8.4	0.5-1.5
TRI-1.25-10	красный	10.5	0.5-1.5
TRI-2-3	синий	3.7	1.5-2.5
TRI-2-3S	синий	3.7	1.5-2.5
TRI-2-4	синий	4.3	1.5-2.5
TRI-2-5	синий	5.3	1.5-2.5
TRI-2-6	синий	6.4	1.5-2.5
TRI-2-8	синий	8.4	1.5-2.5
TRI-2-10	синий	10.5	1.5-2.5
TRI-3.5-4	синий	4.3	2.5-4.0
TRI-3.5-5	синий	4.3	2.5-4.0
TRI-3.5-6	синий	6.4	2.5-4.0
TRI-5.5-4	желтый	4.3	4.0-6.0
TRI-5.5-5	желтый	5.3	4.0-6.0
TRI-5.5-6	желтый	6.4	4.0-6.0
TRI-5.5-8	желтый	8.4	4.0-6.0
TRI-5.5-10	желтый	10.5	4.0-6.0
TRI-5.5-12	желтый	12.5	4.0-6.0
TRI-8-5	желтый	5.3	10.0
TRI-8-6	желтый	6.4	10.0

Материал

Клеммы: луженая медь

Изолятор: ПВХ или нейлон