

РАЗЪЕМЫ ТИПА PLSM

Общие технические характеристики:

Материал изолятора: Полистирол, усиленный стекловолокном

Материал контактов: Фосфористая бронза

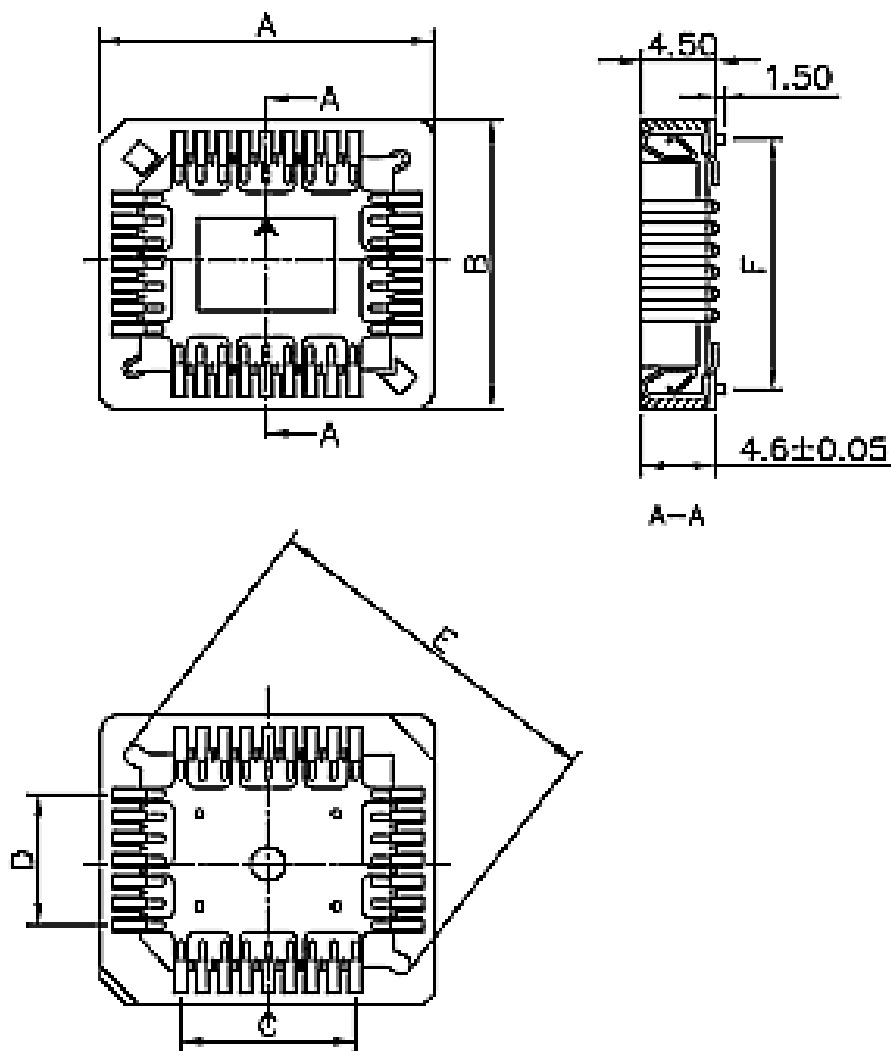
Ток, А: 1

Сопротивление контактов, Ом: не более 0,03

Сопротивление изоляции, МОм: не менее 1000

Температурный диапазон: -50...+105 °С

Габаритные размеры разъемов



Число контактов	A ± 0,15	B ± 0,15	C ± 0,1	D ± 0,1	E ± 0,1	F ± 0,1
20	15,66	15,66	5,08	5,08	17,28	12,7
28	18,2	18,2	7,62	7,62	20,87	15,24
32	18,2	20,74	10,16	7,62	22,6	17,78
44	23,28	23,28	12,7	12,7	28,3	20,32
52	25,82	25,82	15,24	15,24	31,65	22,86
68	30,9	30,9	20,32	20,32	38,83	27,94
84	35,98	35,98	25,4	25,4	46	33,02