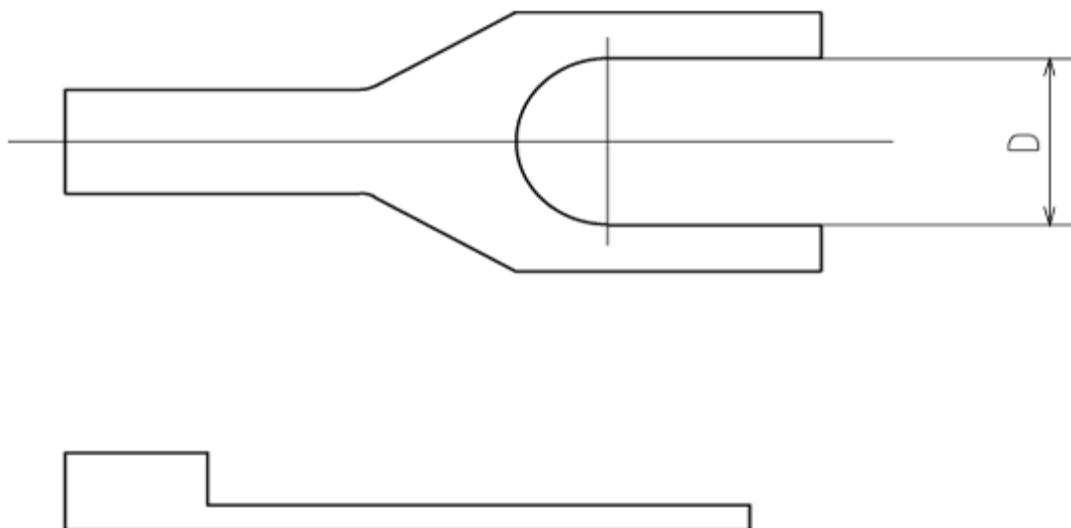


## Информация о товаре «Клемма тип 'U' (неизолированная)»

Схема:



Код продукта	D, мм	Сечение провода, кв. мм
ТУ-1.25-3	3.7	0.5-1.5
ТУ-1.25-4	4.3	0.5-1.5
ТУ-1.25-5	5.3	0.5-1.5
ТУ-2-3	3.7	1.5-2.5
ТУ-2-4	4.3	1.5-2.5
ТУ-2-5	5.3	1.5-2.5
ТУ-3.5-4	4.3	2.5-4.0
ТУ-3.5-5	4.3	2.5-4.0
ТУ-5.5-4	4.3	4.0-6.0
ТУ-5.5-5	5.3	4.0-6.0
ТУ-5.5-6	6.4	4.0-6.0
ТУ-8-6	6.4	10.0
ТУ-14-6	6.4	16.0
ТУ-22-8	8.4	25.0

Материал

Клеммы: луженая медь